

衛生福利部中央健康保險署 函

地址：106211 臺北市大安區信義路三段
140號

聯絡人：林小姐

聯絡電話：02-27065866 分機：3008

傳真：02-27849253

電子郵件：a110929@nhi.gov.tw

受文者：中華民國藥師公會全國聯合會

發文日期：中華民國113年6月17日

發文字號：健保審字第1130671497號

速別：普通件

密等及解密條件或保密期限：

附件：「健保醫療資訊雲端查詢系統主動提示功能Web API」介接說明書(v1.0)1份
(A21030000I_1130671497_doc2_Attach1.pdf)

主旨：「健保醫療資訊雲端查詢系統主動提示功能Web API」自
即日起正式上線服務，敬請轉知貴屬會員善加運用，請查
照。

說明：

- 一、為提升病人安全與醫療效率，本署健保醫療資訊雲端查詢系統於107年9月起陸續新增跨院重複開立醫囑、藥品交互作用、過敏藥物、腎臟病人NSAIDs用藥安全等主動提示功能，提供醫療院所結合院內醫療資訊系統(Hospital Information System, HIS)於醫師開立處方及藥師調劑時，將處方代碼傳送至本署即時智慧比對，經HIS加工整合後，以提示視窗或依各院所需求顯示訊息提醒醫事人員該處方與病人餘藥可能有重複、過敏或交互作用等情形，共同為病人就醫安全把關。
- 二、為利醫療院所介接使用，本署整合現行健保醫療資訊雲端查詢系統「跨院重複開立醫囑提示功能web service」、

「藥品交互作用暨過敏藥物提示功能web service」及「保險對象特定醫療資訊查詢作業」API，建置「健保醫療資訊雲端查詢系統主動提示功能Web API」，重要優化及增修事項摘要如下：

- (一) 以簽驗章機制取代現行開啟網頁認證方式，減少臨床端及HIS系統之操作步驟，並可同時支援實體健保卡及虛擬健保卡，且僅需介接1支程式，提升使用便利性。
- (二) 配合國家消除C型肝炎政策，為使潛在C型肝炎病人能即早接受治療與適時追蹤，新增「主動提醒醫師追蹤潛在C肝病人」提示項目，以利醫師建議病人進一步追蹤RNA檢驗結果或後續治療，以保障病人安全。
- (三) 過敏藥物提示功能調整為醫療院所完成簽驗章後，於醫師處方前即主動回傳病人之過敏紀錄(包含單筆登錄及醫療院所透過健保卡上傳之非結構化文字資料等)，提升回傳資料完整性，避免病人誤用過敏藥物。
- (四) 擴增西藥-西藥交互作用參照檔，除單方外，亦可比對複方藥品交互作用。
- (五) 提供醫師處方時查詢安眠鎮靜藥品用藥關懷名單病人之近6個月內Zolpidem等6類成分藥品用藥情形，協助醫師掌握民眾用藥狀況，並提供適當衛教，醫療院所介接使用本項功能之查詢紀錄納入關懷名單開啟率計算。

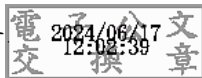
三、檢附「健保醫療資訊雲端查詢系統主動提示功能Web API」介接說明書(附件)1份供參，後續如有更新將置於本署「健保資訊網服務系統\下載專區\健保醫療資訊雲端查詢系統」項下，請自行下載參考。

四、現行健保醫療資訊雲端查詢系統「跨院重複開立醫囑提示功能web service」及「藥品交互作用暨過敏藥物提示功能web service」及「保險對象特定醫療資訊查詢作業」API功能自115年1月1日0時起停止服務(屆時使用舊版功能者本署將回饋錯誤代碼「06(資料類別錯誤)」)，請預為準備。

五、副本送本署各分區業務組，請協助輔導轄區健保特約醫事服務機構有關「健保醫療資訊雲端查詢系統主動提示功能Web API」上線服務事宜，鼓勵院所善加運用。

正本：台灣醫院協會、台灣醫學中心協會、中華民國區域醫院協會、台灣社區醫院協會、中華民國診所協會全國聯合會、中華民國醫師公會全國聯合會、中華民國中醫師公會全國聯合會、社團法人中華民國牙醫師公會全國聯合會、中華民國藥師公會全國聯合會、中華民國藥劑生公會全國聯合會、台北市電腦商業同業公會、中華民國資訊軟體協會

副本：本署資訊組、本署各分區業務組



健保醫療資訊雲端查詢系統

主動提示功能

Web API介接說明書

目 次	
零、	修訂紀錄表 2
壹、	作業目的及功能 3
一、	作業目的 3
二、	作業功能 3
貳、	執行環境及使用說明 4
一、	執行環境及控制軟體需求 4
二、	前置作業 4
參、	作業流程 6
一、	作業流程圖 6
二、	流程說明 6
肆、	Web API 使用說明 7
一、	服務路徑 7
二、	服務使用規則 7
三、	傳送查詢資料定義 7
四、	回饋資料定義 9
五、	資料範例 16
伍、	適用之 ATC 碼/醫令代碼下載說明 35
陸、	異常碼對應說明 38

零、修訂紀錄表

版本	日期	修改摘要
version 1.0	113/6/17	初版

壹、作業目的及功能

一、作業目的

為提升醫療服務品質及病人就醫安全，整合現行「跨院重複開立醫囑提示功能 Web Service」、「藥品交互作用暨過敏藥物提示功能 Web Service」、「保險對象特定醫療資訊查詢(關懷名單)API」服務，建置「健保醫療資訊雲端查詢系統主動提示功能 Web API」供健保特約醫事服務機構醫師及藥師使用；Web API 可即時提示醫事人員瞭解保險對象最近特定藥品使用情形、檢查檢驗醫令執行情形或是否可能有過敏、藥品交互作用等情形，提升醫事人員使用之實用性及便利性。

二、作業功能

院所需完成 SAM 卡、醫事人員卡、民眾健保卡之認證或虛擬健保卡取得憑證後，提供院所端資訊系統(HIS) 以 Web API 傳送查詢醫令與接收回饋訊息，以輔助臨床醫師處方及藥師調劑之參考，提升診療效率。

為確保資訊系統安全、以及資料正確且合法地使用，醫事人員使用本作業期間，執行登入以及資料查詢時，系統皆會自動即時記錄相關動作，以維護作業安全。

貳、執行環境及使用說明

一、執行環境及控制軟體需求

網路環境需開放連線至 <https://medcloudws2.nhi.gov.tw> 之 443 port、健保卡相關服務(10.253.253.250)之 10100、10200、10300 port 及虛擬健保卡相關服務(10.253.253.231)之 443 port，另讀卡機控制軟體版本需為 5.1.5.3 版以上、虛擬健保卡 SDK 版本 2.5.1 版以上。

二、前置作業

(一) 實體健保卡：

需讀取安全模組卡（或雲端安全模組）、醫事人員卡及實體健保 IC 卡資料，完成驗證程序，取得亂數及簽章後方能進行後續作業。請依「健保資訊服務系統（VPN）登入服務增值應用元件使用說明書」文件，撰寫用戶端程式。使用函式及服務代號如下：

序號	函式介面名稱	輸入/輸出	備註
1	VPNGetRandomX	輸入：無 輸出：String "0"x20	
2	VPNH_SignX	輸入： 1. String " " : VPNGetRandomX 回傳之亂數 2. String "4" : 卡別 3. String "91" : 服務代號 輸出：String 512 Bytes 十六進制字串 (HEX string) 密文	卡別： 4 : SAM 卡 + 醫事人員卡 + 健保卡 服務代號： 91 : 「健保醫療資訊雲端查詢系統主動提示功能 Web API」

(二) 虛擬健保卡：

需使用虛擬健保卡系統 SDK API 取得「查詢雲端資料憑證 (Token)」後方能進行後續作業。請依「虛擬健保卡系統 SDK API 規格參考手冊」文件，撰寫用戶端程式。使用函式如下：

序號	函式介面名稱	輸入/輸出	備註
1	VHChisGetVhcCloudToken	輸入："TokenType":1 輸出：String	輸入： 1：驗證民眾身分

參、作業流程

一、作業流程圖



二、流程說明

- (一) 院所以安全模組卡（或雲端安全模組）、醫事人員卡及病人健保卡（實體健保卡或虛擬健保卡）取得簽章。
- (二) 院所呼叫 Web API，取得病人就醫情形。

肆、 Web API 使用說明

一、 服務路徑

<https://medcloudws2.nhi.gov.tw/api/imie5000/GetMedPrtData>

二、 服務使用規則

1. 請求方式：POST
2. Header 請求資料格式：HTTP Content-Type 為 application/ json
3. Body 請求資料格式：JSON
4. Header 回傳資料格式：HTTP Content-Type 為 application/ json
5. Body 回傳資料格式：JSON

三、 傳送查詢資料定義

層級	資料名稱	欄位	格式	備註
L1	基本資料 (含簽章)			
	sHospId	醫事機構代碼	X(10)	必填
	sHcaId	醫事人員身分證號	X(10)	必填
	sPatId	病人身分證號	X(10)	必填
	sPatCardType	病人所持卡片類別	X(1)	必填 1：虛擬健保卡 2：實體健保卡
	sHcaCardId	醫事人員卡片編號	X(12)	實體健保卡必填
	sPatCardId	健保卡片編號	X(12)	實體健保卡必填
	sClientRandom	亂數	X(20)	實體健保卡必填
	sSignature	簽章	X(512)	實體健保卡必填
	vhcCloudToken	雲端資料憑證	X(32)	虛擬健保卡必填
	sSamId	SAM 卡卡片編號	X(12)	必填
L2	sType	資料類別	X(2)	必填 01：用藥資料(遵醫囑應

層級	資料名稱	欄位	格式	備註
				<p>餘用藥日數大於 0 日之藥品)</p> <p>02：過敏紀錄</p> <p>03：檢查檢驗紀錄</p> <p>04：檢查檢驗結果</p> <p>05：非類固醇抗發炎劑藥品</p> <p>06：高風險用藥(遵醫囑應餘用藥日數大於 0 日之藥品)</p> <p>07：非類固醇抗發炎口服藥(NSAIDs)用藥(含比對腎功能)</p> <p>08：藥品交互作用資料(西/西藥、西/中藥，含單複方)</p> <p>09：藥品交互作用資料(中/西藥)</p> <p>10：保險對象特定醫療資訊查詢</p> <p>11：潛在 C 肝病人追蹤檢查結果或治療</p>
L3	sOrder	醫令代碼	X(12)	<p>必填</p> <p>1. 資料類別 01、03、04、05、06、07：請參考「適用之 ATC 碼／醫令代碼」，其中「用藥資料(含高風險用藥)」請將 ATC 碼轉換為要查詢之醫令代碼</p>

層級	資料名稱	欄位	格式	備註
				2. 資料類別 02、11：本欄請填「X」 3. 資料類別 08、09：範圍為所有西藥或中藥藥品醫令 4. 資料類別 10：請參考「適用之 ATC 碼／醫令代碼」，請將成分代碼轉換為要查詢之醫令代碼

四、回饋資料定義

(一) 01 用藥資料(遵醫囑應餘用藥日數大於 0 日之藥品)

層級	資料名稱	欄位	格式	備註
L1	rtnCode	回傳值	X(2)	00：表示 Web API 呼叫成功 其他：請參考「異常碼對應」
L2	oType	資料類別	X(2)	01：用藥資料(遵醫囑應餘用藥日數大於 0 日之藥品)
	rtnNum	回覆資料筆數	X(2)	
L3	oOrder	ATC5 代碼	X(12)	
	atC5ENAME	ATC5 名稱		
	drugGroupCName	成分名稱		
	presMedDay	遵醫囑應餘用藥日數		
	eDate	同成分用藥結束日期		民國年月日(YYMMDD)
L4	hospName	開立處方醫事機構簡稱		
	funcDT	開立處方日期		民國年月日(YYMMDD)

層級	資料名稱	欄位	格式	備註
	day	給藥日數		

(二) 02 過敏紀錄

層級	資料名稱	欄位	格式	備註
L1	rtnCode	回傳值	X(2)	00：表示 Web API 呼叫成功 其他：請參考「異常碼對應」
L2	oType	資料類別	X(2)	02：過敏紀錄
	rtnNum	回覆資料筆數	X(2)	
L3	allergyOrder_text	過敏紀錄		過敏藥物資料
	upload_Flag	上傳過敏藥物 註記		N：新增；D：刪除
	hospName	上傳醫事機構 簡稱		
	upload_date	上傳日期		民國年月日(YYMMDD)

* allergyOrder_text(過敏紀錄)可能包含以下資料：IC 卡上傳資料、單筆登錄之藥品類別名稱、單筆登錄之藥品成分代碼英文名稱。

(三) 03 檢查檢驗紀錄

層級	資料名稱	欄位	格式	備註
L1	rtnCode	回傳值	X(2)	00：表示 Web API 呼叫成功 其他：請參考「異常碼對應」
L2	oType	資料類別	X(2)	03：檢查檢驗紀錄
	rtnNum	回覆資料筆 數	X(2)	
L3	oOrder	醫令代碼	X(12)	
	reasonableInterval	非合理區間		建議與前次同項檢查檢驗間 隔大於此區間(日數)
	interval	距前次檢查 檢驗日數		

層級	資料名稱	欄位	格式	備註
L4	hospName	開立處方醫事機構簡稱		
	orderCName	醫令項目中文名稱		
	funcDT	開立處方日期		民國年月日(YYMMDD)
	curePath	診療部位		

(四) 04 檢查檢驗結果

層級	資料名稱	欄位	格式	備註
L1	rtnCode	回傳值	X(2)	00：表示 Web API 呼叫成功 其他：請參考「異常碼對應」
L2	oType	資料類別	X(2)	04：檢查檢驗結果
	rtnNum	回覆資料筆數	X(2)	
L3	oOrder	醫令代碼	X(12)	
	reasonableInterval	非合理區間		建議與前次同項檢查檢驗 間隔大於此區間(日數)
	interval	距前次檢查檢驗日數		
L4	orderCName	醫令項目中文名稱		
	hospName	開立處方醫事機構簡稱		
	realInspectDate	採驗/實際檢查日期		
	curePath	診療部位		

(五) 05 非類固醇抗發炎劑藥品

層級	資料名稱	欄位	格式	備註
L1	rtnCode	回傳值	X(2)	00：表示 Web API 呼叫成功 其他：請參考「異常碼對應」
L2	oType	資料類別	X(2)	05：非類固醇抗發炎劑藥品
	rtnNum	回覆資料筆數	X(2)	
L3	oOrder	醫令代碼	X(12)	
	ownQty1	貼布累計量		
	ownQty2	軟膏累計量		
L4	nsaiDsType	非類固醇抗發炎劑藥品類別		1：貼布 2：軟膏 3：口服
	hospName	開立處方醫事機構簡稱		
	funcDT	開立處方日期		民國年月日(YYMMDD)
	drugGroupCName	藥品分類分組中文名稱		
	day	給藥日數		
	orderQty	醫令總量		非類固醇抗發炎劑藥品類別為 1(貼布)時此欄位才為有效值；其餘固定為「X」
	stdQty	藥品規格量		非類固醇抗發炎劑藥品類別為 2(軟膏)時此欄位才為有效值；其餘固定為「X」
	std	藥品規格單位		非類固醇抗發炎劑藥品類別為 2(軟膏)時此欄位才為有效值；其餘固定為「X」

(六) 06 高風險用藥(遵醫囑應餘用藥日數大於 0 日之藥品)

層級	資料名稱	欄位	格式	備註
L1	rtnCode	回傳值	X(2)	00：表示 Web API 呼叫成功 其他：請參考「異常碼對應」
L2	oType	資料類別	X(2)	06：高風險用藥（遵醫囑應餘用藥日數大於 0 日之藥品）
	rtnNum	回覆資料筆數	X(2)	
L3	hRiskOrder	ATC 代碼 (可能含多個)		此欄位為同組 ATC 代碼
	hRiskATCEName	ATC5 名稱 (可能含多個)		
	presMedDay	遵醫囑應餘用藥日數		
	eDate	同成分用藥結束日期		民國年月日(YYMMDD)
L4	hospName	開立處方醫事機構簡稱		
	funcDT	開立處方日期		民國年月日(YYMMDD)
	day	給藥日數		

(七) 07 非類固醇抗發炎口服藥(NSAIDs)用藥(含比對腎功能)

層級	資料名稱	欄位	格式	備註
L1	rtnCode	回傳值	X(2)	00：表示 Web API 呼叫成功 其他：請參考「異常碼對應」
L2	oType	資料類別	X(2)	07：非類固醇抗發炎口服藥(NSAIDs)用藥(含比對腎功能)
	rtnNum	回覆資料筆數	X(2)	
L3	oMsg	回傳訊息		系統回傳訊息後，請再依「病人腎功能狀態」判斷當次醫

層級	資料名稱	欄位	格式	備註
				師「開立 NSAIDs 天數」是否達表列建議提示閾值，符合者再提供回傳訊息予醫師

(八) 08 藥品交互作用資料(西/西藥、西/中藥，含單複方)

層級	資料名稱	欄位	格式	備註
L1	rtnCode	回傳值	X(2)	00:表示 Web API 呼叫成功。 其他:請參考「異常碼對應」
L2	oType	資料類別	X(2)	08:藥品交互作用資料(西/西藥、西/中藥，含單複方)
	rtnNum	回覆資料筆數	X(2)	
L3	oOrder	醫令代碼		
L4	ddiOrder	交互作用醫令	[1..*]	與上傳藥品醫令具交互作用之病人餘藥藥品醫令(可能為西藥或中藥) 西藥:醫令代碼 中藥:藥材方名
L5_Func	hospName	開立處方醫事機構簡稱		
	FuncDT	開立處方日期		民國年月日(YYMMDD)
L5_DDI	ingName	ATC 成分名稱		
	ddiIngName	交互作用 ATC 成分名稱		中藥為方名
	effect	交互作用結果		
	mechanism	機轉		
	management	處置方式		
	alternatives	可替代品項(建議)		

(九) 09 藥品交互作用資料(中/西藥)

層級	資料名稱	欄位	格式	備註
L1	rtnCode	回傳值	X(2)	00：表示 Web API 呼叫成功。 其他：請參考「異常碼對應」
L2	oType	資料類別	X(2)	09：藥品交互作用資料(中/西藥)
	rtnNum	回覆資料筆數	X(2)	
L3	oOrder	醫令代碼	X(12)	
	cDrugName	藥材名稱		
	effect	交互作用結果		
	mechanism	機轉		
	management	處置方式		
L4	hospName	開立處方醫事 機構簡稱		
	funcDT	開立處方日期		民國年月日(YYMMDD)
	ddiatC7Name	交互作用 ATC7 名稱		

(十) 10 保險對象特定醫療資訊查詢

層級	資料名稱	欄位	格式	備註
L1	rtnCode	回傳值	X(2)	00：表示 Web API 呼叫成功 其他：請參考「異常碼對應」
L2	oType	資料類別	X(2)	10：保險對象特定醫療資訊 查詢
	rtnNum	回覆資料筆數	X(2)	
L3	drugGroupCName	成分名稱		近 6 個月用量較高之管制藥 品用藥成分名稱
	drugGroupCode	成分代碼		近 6 個月用量較高之管制藥 品用藥成分代碼
	dose	總劑量		近 6 個月累計總劑量(mg)
	sugDose	建議每半年劑量		依 WHO ATC/DDD Index 建

				議每人每半年約當多少 mg
--	--	--	--	---------------

(十一) 11 潛在 C 肝病人追蹤檢查結果或治療

層級	資料名稱	欄位	格式	備註
L1	rtnCode	回傳值	X(2)	00：表示 Web API 呼叫成功 其他：請參考「異常碼對應」
L2	oType	資料類別	X(2)	11：潛在 C 肝病人追蹤檢查結果或治療
	rtnNum	回覆資料筆數	X(2)	
L3	oMsg	回傳訊息		<ol style="list-style-type: none"> 建議追蹤 RNA 檢驗結果：近 3 個月內 C 肝抗體檢查陽性，請協助追蹤 RNA 檢驗結果並上傳。 建議追蹤後續治療：近 3 個月內 C 肝 RNA 陽性，請協助追蹤後續治療。

五、資料範例

(一) 傳送查詢資料、回饋資料範例

1. 傳送查詢資料 JSON 範例

JSON 格式(Input)

以下列為例，可傳送多個類別(sType)查詢多個醫令(sOrder)，惟類別 02(過敏紀錄)及 11(潛在 C 肝病人追蹤檢查結果或治療)，因會回饋個案全部過敏紀錄及追蹤潛在 C 肝病人建議，無需指定醫令，請填「X」。

範例一：

```
{
  "sHospId": "3501200000",
  "sHcaId": "BA00243387",
  "sPatId": "Z299999992",
  "sPatCardType": "2",
  "sHcaCardId": "000000243387",
  "sPatCardId": "000073983649",
  "sClientRandom": "09AD8428D6B57FE05000",
  "sSignature":
```

```
"BD6A61021BB6768FD362FDEA612BD6A61021BB6768FD362FDEA612BD6A61021
BB6768FD362FDEA612BD6A61021BB6768FD362FDEA612BD6A61021BB6768FD36
2FDEA612BD6A61021BB6768FD362FDEA612BD6A61021BB6768FD362FDEA612B
D6A61021BB6768FD362FDEA612BD6A61021BB6768FD362FDEA612BD6A61021BB
6768FD362FDEA612BD6A61021BB6768FD362FDEA612BD6A61021BB6768FD362F
DEA612BD6A61021BB6768FD362FDEA612BD6A61021BB6768FD362FDEA612BD6
A61021BB6768FD362FDEA612BD6A61021BB6768FD362FDEA612BD6A61021BB67
68FD362FDEA612BD6A61021BB6768FD362FDEA612BD6A61021BB6768FD362FDE
A61",
"vhcCloudToken" : "",
"sSamId" : "001000000103",
"sub" : [
    {
        "sType": "02",
        "sub": [
            {"sOrder": "X"}
        ]
    },
    {
        "sType": "11",
        "sub" : [
            {"sOrder": "X"}
        ]
    }
]
}
```

範例二：

```
{
  "sHospId" : "3501200000",
  "sHcaId" : "BA00243387",
  "sPatId" : "Z299999992",
  "sPatCardType" : "2",
  "sHcaCardId" : "000000243387",
  "sPatCardId" : "000073983649",
  "sClientRandom" : "09AD8428D6B57FE05000",
  "sSignature":
  "BD6A61021BB6768FD362FDEA612BD6A61021BB6768FD362FDEA612BD6A61021
  BB6768FD362FDEA612BD6A61021BB6768FD362FDEA612BD6A61021BB6768FD36
  2FDEA612BD6A61021BB6768FD362FDEA612BD6A61021BB6768FD362FDEA612B
  D6A61021BB6768FD362FDEA612BD6A61021BB6768FD362FDEA612BD6A61021BB
  6768FD362FDEA612BD6A61021BB6768FD362FDEA612BD6A61021BB6768FD362F
  DEA612BD6A61021BB6768FD362FDEA612BD6A61021BB6768FD362FDEA612BD6
  A61021BB6768FD362FDEA612BD6A61021BB6768FD362FDEA612BD6A61021BB67
  68FD362FDEA612BD6A61021BB6768FD362FDEA612BD6A61021BB6768FD362FDE
  A61",
}
```

```

"vhcCloudToken" : "",
"sSamId" : "001000000103",
"sub" : [
  {
    "sType" : "01",
    "sub" : [
      { "sOrder": "NC104681G0" },
      { "sOrder": "BC030771G0" },
      { "sOrder": "VC00007100" }
    ]
  }
]
}

```

範例三：

```

{
  "sHospId" : "3501200000",
  "sHcaId" : "BA00243387",
  "sPatId" : "Z299999992",
  "sPatCardType" : "2",
  "sHcaCardId" : "000000243387",
  "sPatCardId" : "000073983649",
  "sClientRandom" : "09AD8428D6B57FE05000",
  "sSignature":
  "BD6A61021BB6768FD362FDEA612BD6A61021BB6768FD362FDEA612BD6A61021
  BB6768FD362FDEA612BD6A61021BB6768FD362FDEA612BD6A61021BB6768FD36
  2FDEA612BD6A61021BB6768FD362FDEA612BD6A61021BB6768FD362FDEA612B
  D6A61021BB6768FD362FDEA612BD6A61021BB6768FD362FDEA612BD6A61021BB
  6768FD362FDEA612BD6A61021BB6768FD362FDEA612BD6A61021BB6768FD362F
  DEA612BD6A61021BB6768FD362FDEA612BD6A61021BB6768FD362FDEA612BD6
  A61021BB6768FD362FDEA612BD6A61021BB6768FD362FDEA612BD6A61021BB67
  68FD362FDEA612BD6A61021BB6768FD362FDEA612BD6A61021BB6768FD362FDE
  A61",
  "vhcCloudToken" : "",
  "sSamId" : "001000000103",
  "sub" : [
    {
      "sType" : "03",
      "sub" : [
        { "sOrder": "09001C" },
        { "sOrder": "32001C" }
      ]
    }
  ]
}

```

範例四：

```

{
  "sHospId" : "3501200000",
  "sHcaId" : "BA00243387",
  "sPatId" : "Z299999992",
  "sPatCardType" : "2",
  "sHcaCardId" : "000000243387",
  "sPatCardId" : "000073983649",
  "sClientRandom" : "09AD8428D6B57FE05000",
  "sSignature":
  "BD6A61021BB6768FD362FDEA612BD6A61021BB6768FD362FDEA612BD6A61021
  BB6768FD362FDEA612BD6A61021BB6768FD362FDEA612BD6A61021BB6768FD36
  2FDEA612BD6A61021BB6768FD362FDEA612BD6A61021BB6768FD362FDEA612B
  D6A61021BB6768FD362FDEA612BD6A61021BB6768FD362FDEA612BD6A61021BB
  6768FD362FDEA612BD6A61021BB6768FD362FDEA612BD6A61021BB6768FD362F
  DEA612BD6A61021BB6768FD362FDEA612BD6A61021BB6768FD362FDEA612BD6
  A61021BB6768FD362FDEA612BD6A61021BB6768FD362FDEA612BD6A61021BB67
  68FD362FDEA612BD6A61021BB6768FD362FDEA612BD6A61021BB6768FD362FDE
  A61",
  "vhcCloudToken" : "",
  "sSamId" : "001000000103",
  "sub" : [
    {
      "sType" : "04",
      "sub" : [
        { "sOrder": "32001C" },
        { "sOrder": "09015C" }
      ]
    }
  ]
}

```

範例五：

```

{
  "sHospId" : "3501200000",
  "sHcaId" : "BA00243387",
  "sPatId" : "Z299999992",
  "sPatCardType" : "2",
  "sHcaCardId" : "000000243387",
  "sPatCardId" : "000073983649",
  "sClientRandom" : "09AD8428D6B57FE05000",
  "sSignature":
  "BD6A61021BB6768FD362FDEA612BD6A61021BB6768FD362FDEA612BD6A61021
  BB6768FD362FDEA612BD6A61021BB6768FD362FDEA612BD6A61021BB6768FD36
  2FDEA612BD6A61021BB6768FD362FDEA612BD6A61021BB6768FD362FDEA612B
  D6A61021BB6768FD362FDEA612BD6A61021BB6768FD362FDEA612BD6A61021BB

```

```

6768FD362FDEA612BD6A61021BB6768FD362FDEA612BD6A61021BB6768FD362F
DEA612BD6A61021BB6768FD362FDEA612BD6A61021BB6768FD362FDEA612BD6
A61021BB6768FD362FDEA612BD6A61021BB6768FD362FDEA612BD6A61021BB67
68FD362FDEA612BD6A61021BB6768FD362FDEA612BD6A61021BB6768FD362FDE
A61",
"vhcCloudToken" : "",
"sSamId" : "001000000103",
"sub" : [
  {
    "sType" : "05",
    "sub" : [
      { "sOrder": "AC35651151" },
      { "sOrder": "A040011100" }
    ]
  }
]
}

```

範例六：

```

{
  "sHospId" : "3501200000",
  "sHcaId" : "BA00243387",
  "sPatId" : "Z299999992",
  "sPatCardType" : "2",
  "sHcaCardId" : "000000243387",
  "sPatCardId" : "000073983649",
  "sClientRandom" : "09AD8428D6B57FE05000",
  "sSignature":
  "BD6A61021BB6768FD362FDEA612BD6A61021BB6768FD362FDEA612BD6A61021
  BB6768FD362FDEA612BD6A61021BB6768FD362FDEA612BD6A61021BB6768FD36
  2FDEA612BD6A61021BB6768FD362FDEA612BD6A61021BB6768FD362FDEA612B
  D6A61021BB6768FD362FDEA612BD6A61021BB6768FD362FDEA612BD6A61021BB
  6768FD362FDEA612BD6A61021BB6768FD362FDEA612BD6A61021BB6768FD362F
  DEA612BD6A61021BB6768FD362FDEA612BD6A61021BB6768FD362FDEA612BD6
  A61021BB6768FD362FDEA612BD6A61021BB6768FD362FDEA612BD6A61021BB67
  68FD362FDEA612BD6A61021BB6768FD362FDEA612BD6A61021BB6768FD362FDE
  A61",
  "vhcCloudToken" : "",
  "sSamId" : "001000000103",
  "sub" : [
    {
      "sType" : "06",
      "sub" : [
        { "sOrder": "AC58639100" },
        { "sOrder": "BC23711100" }
      ]
    }
  ]
}

```

範例七：

```

{
  "sHospId" : "3501200000",
  "sHcaId" : "BA00243387",
  "sPatId" : "Z299999992",
  "sPatCardType" : "2",
  "sHcaCardId" : "000000243387",
  "sPatCardId" : "000073983649",
  "sClientRandom" : "09AD8428D6B57FE05000",
  "sSignature":
  "BD6A61021BB6768FD362FDEA612BD6A61021BB6768FD362FDEA612BD6A61021
  BB6768FD362FDEA612BD6A61021BB6768FD362FDEA612BD6A61021BB6768FD36
  2FDEA612BD6A61021BB6768FD362FDEA612BD6A61021BB6768FD362FDEA612B
  D6A61021BB6768FD362FDEA612BD6A61021BB6768FD362FDEA612BD6A61021BB
  6768FD362FDEA612BD6A61021BB6768FD362FDEA612BD6A61021BB6768FD362F
  DEA612BD6A61021BB6768FD362FDEA612BD6A61021BB6768FD362FDEA612BD6
  A61021BB6768FD362FDEA612BD6A61021BB6768FD362FDEA612BD6A61021BB67
  68FD362FDEA612BD6A61021BB6768FD362FDEA612BD6A61021BB6768FD362FDE
  A61",
  "vhcCloudToken" : "",
  "sSamId" : "001000000103",
  "sub" : [
    {
      "sType" : "07",
      "sub" : [
        { "sOrder": "AB45725100" },
        { "sOrder": "BC23177100" }
      ]
    }
  ]
}

```

範例八：

```

{
  "sHospId" : "3501200000",
  "sHcaId" : "BA00243387",
  "sPatId" : "Z299999992",
  "sPatCardType" : "2",
  "sHcaCardId" : "000000243387",
  "sPatCardId" : "000073983649",
  "sClientRandom" : "09AD8428D6B57FE05000",
  "sSignature" :
  "BD6A61021BB6768FD362FDEA612BD6A61021BB6768FD362FDEA612BD6A61021
  BB6768FD362FDEA612BD6A61021BB6768FD362FDEA612BD6A61021BB6768FD36

```



```

2FDEA612BD6A61021BB6768FD362FDEA612BD6A61021BB6768FD362FDEA612B
D6A61021BB6768FD362FDEA612BD6A61021BB6768FD362FDEA612BD6A61021BB
6768FD362FDEA612BD6A61021BB6768FD362FDEA612BD6A61021BB6768FD362F
DEA612BD6A61021BB6768FD362FDEA612BD6A61021BB6768FD362FDEA612BD6
A61021BB6768FD362FDEA612BD6A61021BB6768FD362FDEA612BD6A61021BB67
68FD362FDEA612BD6A61021BB6768FD362FDEA612BD6A61021BB6768FD362FDE
A61",
"vhcCloudToken" : "",
"sSamId" : "001000000103",
"sub" : [
  {
    "sType" : "08",
    "sub" : [
      { "sOrder": "BC26000245" }
    ]
  }
]
}

```

範例九：

```

{
  "sHospId" : "3501200000",
  "sHcaId" : "BA00243387",
  "sPatId" : "Z299999992",
  "sPatCardType" : "2",
  "sHcaCardId" : "000000243387",
  "sPatCardId" : "000073983649",
  "sClientRandom" : "09AD8428D6B57FE05000",
  "sSignature":
  "BD6A61021BB6768FD362FDEA612BD6A61021BB6768FD362FDEA612BD6A61021
  BB6768FD362FDEA612BD6A61021BB6768FD362FDEA612BD6A61021BB6768FD36
  2FDEA612BD6A61021BB6768FD362FDEA612BD6A61021BB6768FD362FDEA612B
  D6A61021BB6768FD362FDEA612BD6A61021BB6768FD362FDEA612BD6A61021BB
  6768FD362FDEA612BD6A61021BB6768FD362FDEA612BD6A61021BB6768FD362F
  DEA612BD6A61021BB6768FD362FDEA612BD6A61021BB6768FD362FDEA612BD6
  A61021BB6768FD362FDEA612BD6A61021BB6768FD362FDEA612BD6A61021BB67
  68FD362FDEA612BD6A61021BB6768FD362FDEA612BD6A61021BB6768FD362FDE
  A61",
  "vhcCloudToken" : "",
  "sSamId" : "001000000103",
  "sub" : [
    {
      "sType" : "09",
      "sub" : [
        { "sOrder": "A054738" },
        { "sOrder": "A032289" }
      ]
    }
  ]
}

```

```
]
}
範例十：
{
  "sHospId" : "3501200000",
  "sHcaId" : "BA00243387",
  "sPatId" : "Z299999992",
  "sPatCardType" : "2",
  "sHcaCardId" : "000000243387",
  "sPatCardId" : "000073983649",
  "sClientRandom" : "09AD8428D6B57FE05000",
  "sSignature":
  "BD6A61021BB6768FD362FDEA612BD6A61021BB6768FD362FDEA612BD6A61021
  BB6768FD362FDEA612BD6A61021BB6768FD362FDEA612BD6A61021BB6768FD36
  2FDEA612BD6A61021BB6768FD362FDEA612BD6A61021BB6768FD362FDEA612B
  D6A61021BB6768FD362FDEA612BD6A61021BB6768FD362FDEA612BD6A61021BB
  6768FD362FDEA612BD6A61021BB6768FD362FDEA612BD6A61021BB6768FD362F
  DEA612BD6A61021BB6768FD362FDEA612BD6A61021BB6768FD362FDEA612BD6
  A61021BB6768FD362FDEA612BD6A61021BB6768FD362FDEA612BD6A61021BB67
  68FD362FDEA612BD6A61021BB6768FD362FDEA612BD6A61021BB6768FD362FDE
  A61",
  "vhcCloudToken" : "",
  "sSamId" : "001000000103",
  "sub" : [
    {
      "sType" : "10",
      "sub" : [
        { "sOrder": "B021408100" },
        { "sOrder": "AC45892100" }
      ]
    }
  ]
}
```

2. 回饋資料 JSON 範例

JSON 格式(Output)

範例一：

```
{
  "rtnCode": "00",
  "sub": [
    {
      "oType": "02",
      "rtnNum": "15",
      "sub": [
        {
          "allergyOrder_text": "其他註記內容：\r\n",
          "upload_Flag": "D",
          "hospName": "東元醫院",
          "upload_date": "1060521"
        },
        {
          "allergyOrder_text": "藥物註記內容：indomethacin\r\n",
          "upload_Flag": "D",
          "hospName": "東元醫院",
          "upload_date": "1060521"
        },
        {
          "allergyOrder_text": "顯影劑註記內容：\r\n",
          "upload_Flag": "D",
          "hospName": "東元醫院",
          "upload_date": "1060521"
        },
        {
          "allergyOrder_text": "食物註記內容：\r\n",
          "upload_Flag": "D",
          "hospName": "東元醫院",
          "upload_date": "1060521"
        },
        {
          "allergyOrder_text": "INDOMETHACIN\r\n",
          "upload_Flag": "N",
          "hospName": "臺大新竹",
          "upload_date": "1061010"
        },
        {
          "allergyOrder_text": "藥物註記內容：indomethacin\r\n",
          "upload_Flag": "N",
          "hospName": "東元醫院",

```

```
"upload_date": "1061215"
},
{
  "allergyOrder_text": "AMOXICILLIN",
  "upload_Flag": "N",
  "hospName": "林正修",
  "upload_date": "1091031"
},
{
  "allergyOrder_text": "AMOXICILLIN (SODIUM)",
  "upload_Flag": "N",
  "hospName": "林正修",
  "upload_date": "1091031"
},
{
  "allergyOrder_text": "IBUPROFEN",
  "upload_Flag": "N",
  "hospName": "林正修",
  "upload_date": "1091031"
},
{
  "allergyOrder_text": "MEFENAMIC ACID",
  "upload_Flag": "N",
  "hospName": "林正修",
  "upload_date": "1091031"
},
{
  "allergyOrder_text": "Contrastmedia",
  "upload_Flag": "D",
  "hospName": "臺大雲林",
  "upload_date": "1100707"
},
{
  "allergyOrder_text": "ENTECAVIR",
  "upload_Flag": "N",
  "hospName": "臺大雲林",
  "upload_date": "1100707"
},
{
  "allergyOrder_text": "LORAZEPAM",
  "upload_Flag": "N",
  "hospName": "臺大雲林",
  "upload_date": "1100707"
},
{
  "allergyOrder_text": "NSAIDs",
  "upload_Flag": "N",
  "hospName": "臺大雲林",
  "upload_date": "1100707"
```

```

    },
    {
      "allergyOrder_text": "TESTOSTERONE 17-BETA- CYPIONATE",
      "upload_Flag": "N",
      "hospName": "臺大雲林",
      "upload_date": "1100707"
    }
  ]
},
{
  "oType": "11",
  "rtnNum": "1",
  "sub": [
    {
      "oMsg": "近 3 個月內 C 肝 RNA 檢驗陽性，請協助追蹤後續治療。"
    }
  ]
}
]
}
}

```

範例二：

```

{
  "rtnCode": "00",
  "sub": [
    {
      "oType": "01",
      "rtnNum": "2",
      "sub": [
        {
          "oOrder": "L01XX",
          "atC5EName": "OTHER ANTINEOPLASTIC AGENTS",
          "drugGroupCName": "ANAGRELIDE , 一般錠劑膠囊劑 ",
          "presMedDay": "4",
          "eDate": "1121109",
          "sub": [
            {
              "hospName": "臺北市聯醫",
              "funcDT": "1121013",
              "day": "28"
            }
          ]
        }
      ]
    },
    {
      "oOrder": "N05BA",
      "atC5EName": "BENZODIAZEPINE DERIVATIVES",
      "drugGroupCName": "DIAZEPAM , 一般錠劑膠囊劑 ",
      "presMedDay": "4",

```

```

    "eDate": "1121109",
    "sub": [
      {
        "hospName": "林口長庚",
        "funcDT": "1120822",
        "day": "28"
      },
      {
        "hospName": "臺北市聯醫",
        "funcDT": "1121013",
        "day": "28"
      }
    ]
  }
]
}

```

範例三：

```

{
  "rtnCode": "00",
  "sub": [
    {
      "oType": "03",
      "rtnNum": "1",
      "sub": [
        {
          "oOrder": "09001C",
          "ReasonableInterval": "28"
          "sub": [
            {
              "HospName": "臺北市聯醫",
              "OrderCName": "總膽固醇",
              "FuncDT": "1121010",
              "CurePath": "X"
            },
            {
              "HospName": "臺北市聯醫",
              "OrderCName": "總膽固醇",
              "FuncDT": "1121012",
              "CurePath": "U"
            }
          ]
        }
      ]
      "Interval": "26"
    }
  ]
}

```

}

範例四：

```

{
  "rtnCode": "00",
  "sub": [
    {
      "oType": "04",
      "rtnNum": "1",
      "sub": [
        {
          "oOrder": "32001C",
          "reasonableInterval": null,
          "sub": [
            {
              "orderCName": "胸腔檢查（包括各種角度部位之胸腔檢查）",
              "hospName": "臺北市聯醫",
              "realInspectDate": "1121116",
              "curePath": ""
            }
          ],
          "interval": "15"
        }
      ]
    }
  ]
}

```

範例五：

```

{
  "rtnCode": "00",
  "sub": [
    {
      "oType": "05",
      "rtnNum": "2",
      "sub": [
        {
          "oOrder": "AC35651151",
          "ownQty1": "0",
          "ownQty2": "0",
          "sub": [
            {
              "nsaiDsType": "3",
              "hospName": "臺北市聯醫",
              "funcDT": "1121013",

```

```

        "drugGroupCName": "ETODOLAC , 緩釋錠劑膠囊劑 , 400-600 MG",
        "day": "3",
        "orderQty": "X",
        "stdQty": "X",
        "std": "X"
    }
  ]
},
{
  "oOrder": "A040011100",
  "ownQty1": "0",
  "ownQty2": "0",
  "sub": [
    {
      "nsaiDsType": "3",
      "hospName": "臺北市聯醫",
      "funcDT": "1121013",
      "drugGroupCName": "ETODOLAC , 緩釋錠劑膠囊劑 , 400-600 MG",
      "day": "3",
      "orderQty": "X",
      "stdQty": "X",
      "std": "X"
    }
  ]
}
]
}
}

```

範例六：

```

{
  "rtnCode": "00",
  "sub": [
    {
      "oType": "06",
      "rtnNum": "2",
      "sub": [
        {
          "hRiskOrder": "C02CA",
          "hRiskATCENa": "ALPHA-ADRENORECEPTOR ANTAGONISTS",
          "presMedDay": "5",
          "eDate": "1121112",
          "sub": [
            {
              "hospName": "臺北市聯醫",

```



```

    ]
  }
]
}

```

範例八：

```

{
  "rtnCode": "00",
  "sub": [
    {
      "oType": "08",
      "rtnNum": "2",
      "sub": [
        {
          "oOrder": "BC26000245",
          "sub": [
            {
              "ddiOrder": "BC22932100",
              "hosPsub": [
                {
                  "hospName": "中華藥局",
                  "funcDT": "1130501"
                },
                {
                  "hospName": "中華藥局",
                  "funcDT": "1130601"
                }
              ],
              "ddIsub": [
                {
                  "ingName": "Omeprazole",
                  "ddiIngName": "Clopidogrel",
                  "effect": "增加冠心症病人心血管栓塞風險。",
                  "mechanism": "抑制 clopidogrel 經 CYP2C19 轉化為活性代謝物。",
                  "management": "避免併用；如需併用氫離子幫浦抑制劑，考慮 rabeprazole (間隔 4 小時)、pantoprazol",
                  "alternatives": "無建議"
                }
              ]
            }
          ]
        }
      ],
    },
  ]
}

```

```

"oOrder": "BC26000245",
"sub": [
  {
    "ddiOrder": "BC25071100",
    "hosPsub": [
      {
        "hospName": "大林慈濟醫",
        "funcDT": "1130524"
      },
      {
        "hospName": "大林慈濟醫",
        "funcDT": "1130624"
      }
    ],
    "ddIsub": [
      {
        "ingName": "Omeprazole",
        "ddiIngName": "Erlotinib",
        "effect": "降低 erlotinib 曝藥量。",
        "mechanism": "erlotinib 溶解度隨 pH 值增加而降低，進而減少吸
收。",
        "management": "避免併用。必要時改用制酸劑，但與 erlotinib 給藥
間隔數小時。",
        "alternatives": "無建議"
      }
    ]
  }
]
}

```

範例九：

```

{
  "rtnCode": "00",
  "sub": [
    {
      "oType": "09",
      "rtnNum": "2",
      "sub": [
        {
          "oOrder": "A032289",
          "cDrugName": "丹參",
          "effect": "增加抗凝血作用，可能有不確定的出血風險。",

```

```

"mechanism": "丹參與 Aspirin 併用時，可能加強抗凝血作用，或抗血栓形
成。",
"management": "併用時，應密切注意是否有出血或其他藥物副作用情形。",
"sub": [
  {
    "hospName": "臺北市聯醫",
    "funcDT": "1120918",
    "ddiatC7Name": ""
  },
  {
    "hospName": "臺北市聯醫",
    "funcDT": "1121011",
    "ddiatC7Name": ""
  },
  {
    "hospName": "臺北市聯醫",
    "funcDT": "1121013",
    "ddiatC7Name": ""
  }
]
},
{
  "oOrder": "A054738",
  "cDrugName": "丹參",
  "effect": "增加抗凝血作用，可能有不確定的出血風險。",
  "mechanism": "丹參與 Aspirin 併用時，可能加強抗凝血作用，或抗血栓形
成。",
  "management": "併用時，應密切注意是否有出血或其他藥物副作用情形。",
  "sub": [
    {
      "hospName": "臺北市聯醫",
      "funcDT": "1120918",
      "ddiatC7Name": ""
    },
    {
      "hospName": "臺北市聯醫",
      "funcDT": "1121011",
      "ddiatC7Name": ""
    },
    {
      "hospName": "臺北市聯醫",
      "funcDT": "1121013",
      "ddiatC7Name": ""
    }
  ]
}
]
}

```

```
]
}
```

範例十：

```
{
  "rtnCode": "00",
  "sub": [
    {
      "oType": "10",
      "rtnNum": "1",
      "sub": [
        {
          "drugGroupCName": "ZOLPIDEM (TARTRATE+HEMITARTRATE)",
          "drugGroupCode": "(2824801820+2824801810)",
          "dose": "3080",
          "sugDose": "1825"
        }
      ]
    }
  ]
}
```

(二) 測試個案

院所端程式開發作業進行期間，可使用提供測試病人身分證號(Z299999992)，無需 SAM 卡、醫事人員卡及病人健保卡認證，惟輸入之院所代號及醫事人員代號請務必填正確資料。(JSON 範例可參考「(一)傳送查詢資料、回饋資料範例」)。

伍、適用之 ATC 碼/醫令代碼下載說明

一、適用 ATC 碼/醫令代碼相關檔案會定期更新，各醫療院所請自行下載定期更新。

二、請至 VPN 首頁(https://medvpn.nhi.gov.tw)之下載專區，選擇服務項目為「健保醫療資訊雲端查詢系統」，點選 CSV 下載，如圖 1。



圖 1 VPN 下載專區畫面

三、「健保醫療資訊雲端查詢系統主動提示功能 Web API 適用 ATC7 碼/醫令代碼資料(請參考最新公告日期)」，檔案內容格式如圖 2。

資料類別	代碼
1	A01ACD01
1	A01ACD01
1	A01AD01
1	A01AD01
1	A01AD11
1	A02AA02
1	A02AA04
1	A02AB
1	A02AB
1	A02AB01
1	A02AB03
1	A02AB04
1	A02AB91
1	A02AB92
1	A02AB93
1	A02AB94
1	A02AC01
1	A02AD01
1	A02AD02
1	A02AD03
1	A02AD04
1	A02AF01
1	A02AF02
1	A02AG
1	A02AH
1	A02AX
1	A02BA01
1	A02BA02
1	A02BA03
1	A02BA04

圖 2 健保醫療資訊雲端查詢系統主動提示功能 Web API 適用 ATC7 碼/醫令代碼資料檔案內容

■ 欄位 A 為資料類別，欄位 B 為對應之代碼資料，如圖 2 呈現。

◇ 欄位 A 為 1 之資料其 B 欄表示用藥資料之 ATC7 碼，對應資料類別 01。

✓ 符合用藥資料之 ATC7 碼且為口服藥(僅 ATC7 前五碼為 A10AB、A10AC、A10AD、A10AE、A10BA、A10BB、A10BF、A10BG、A10BH、A10BX、A10BK、A10BJ 等降血糖藥物為不分口服及注射外)，口服藥定義為健保用藥品項檔案劑型代碼第 1 碼為 1 者。

◇ 欄位 A 為 3 之資料其 B 欄表示檢查檢驗之醫令代碼，對應資料類別 03、04。

◇ 欄位 A 為 5 之資料其 B 欄表示非類固醇抗發炎劑藥品之 ATC7 碼，對應資料類別 05。

✓ 符合非類固醇抗發炎劑藥品之 ATC7 碼且為貼布、軟膏、口服藥，貼布定義為 ATC 藥品分類碼前 3 碼=M02 且劑型代碼前 2 碼=32，軟膏定義為 ATC 藥品分類碼前 3 碼=M02 且劑型代碼前 2 碼=36、39 者，口服藥定義為 ATC 藥品分類碼前 3 碼=M01 且劑型代碼第 1 碼=1 者。

◇ 欄位 A 為 6 之資料其 B 欄表示高風險用藥資料之 ATC7 碼，對應資料類別 06，請自行轉換為對應之醫令代碼。

✓ 符合高風險用藥之 ATC7 碼且為口服藥(僅 ATC7 前五碼為 A10BA、A10BB、A10BF、A10BG、A10BH、A10BK、A10BX 等降血糖藥物為不分口服及注射外)，口服藥定義為健保用藥品項檔案劑型代碼第 1 碼為 1 者。

◇ 欄位 A 為 7 之資料其 B 欄表示非類固醇抗發炎口服藥(NSAIDs)用藥(含比對腎功能)之 ATC7 碼，對應資料類別 07。

✓ 符合非類固醇抗發炎口服藥(NSAIDs)用藥(含比對腎功能)之 ATC7

碼且為口服藥，口服藥定義為健保用藥品項檔案劑型代碼第 1 碼為 1 者。

◇ 欄位 A 為 10 之資料其 B 欄表示保險對象特定醫療資訊查詢之 ATC7 碼，對應資料類別 10。

◇ B 欄資料如為 ATC7 碼者，啟動 Web API 傳送資料時，請自行轉換為對應之醫令代碼。

三、表列之適用 ATC 碼/醫令代碼方提供 Web API 查詢作業。

陸、異常碼對應說明

錯誤代碼	訊息內容	說明
01	參數解析失敗	院所端傳入參數拆解失敗。
02	個案驗章失敗	實體健保卡驗證失敗。
03	連線數過多，請稍候再試	系統忙碌，已達設定之最大連線數。
04	系統發生異常	
05	非適用特定醫囑代碼之醫令範圍	內含1項(含)以上非適用特定醫囑代碼之醫令範圍則整筆不處理。
06	資料類別錯誤	填入之資料類別錯誤。
07	個案驗章失敗	虛擬健保卡驗證失敗。
08	資料筆數過多	回傳資料過多，請調整查詢筆數。
09	非院所的專兼任醫師(藥師)	

附表 1、資料類別 07(非類固醇抗發炎口服藥(NSAIDs)用藥(含比對腎功能))
院所提示天數建議表

提示訊息呼叫建議：建議開立藥品天數 4 天(含)以上才呼叫資料類別 07

項次	病人腎功能狀態提示條件	回傳訊息(oMsg)	開立 NSAIDs 提示天數 (建議提示閾值) (※需與當次醫師開立 NSAIDs 天數判斷後再提 供回傳訊息予醫師)
1	慢性腎臟病第 3A 期病人： 1. 最近一次 eGFR 值 45≤eGFR<60。 2. 資料範圍內任一診斷碼 (ICD-10-CM)為 N18.3 或 N18.9。	此病人可能為[3A/3B/第 4/ 第 5] 期慢性腎臟病患者， 最近一筆 eGFR 值為 [eGFR 值]，採檢日期為 [YYY/MM/DD]。如因疾 病治療需長期使用 NSAIDs，請在適當時 機檢驗腎功能；若病 人腎功能有疑義時，NSAIDs 應以短 期使用為原則。(若無 檢驗值則提示訊息移除 底線部分)	15(含)
2	慢性腎臟病第 3B 期病人： 1. 最近一次 eGFR 值 30≤eGFR<45。 2. 資料範圍內任一診斷碼 (ICD-10-CM)為 Z94.0。		8(含)
3	慢性腎臟病第 4 期病人： 1. 最近一次 eGFR 值 15≤eGFR<30。 2. 資料範圍內任一診斷碼 (ICD-10-CM)為 N18.4。		4(含)
4	慢性腎臟病第 5 期病人： 1. 最近一次 eGFR 值<15 且尚 未透析。 2. 資料範圍內任一診斷碼 (ICD-10-CM)為 N18.5。		4(含)
5	慢性透析病人： 門診連續 3 個月申報案件分 類為 05 之病人。		4(含)
6	腎功能狀態不明(近 12 個月內 無血清肌酸酐檢測值)： 資料範圍內無 eGFR 值、無任 一腎臟病診斷碼且無檢測 Creatinine		14(含)

項次	病人腎功能狀態提示條件	回傳訊息(oMsg)	開立 NSAIDs 提示天數 (建議提示閾值) (※需與當次醫師開立 NSAIDs 天數判斷後再提 供回傳訊息予醫師)
7	腎功能狀態不明(近 6 個月內無血清肌酸酐檢測值)： 資料範圍內無 eGFR 值，有檢測 Creatinine，但最近一次採檢日期超過 6 個月。	此病人近 6 個月內無血清肌酸酐檢測值。如因疾病治療需長期使用 NSAIDs，請在適當時機檢驗腎功能；若病人腎功能有疑義時，NSAIDs 應以短期使用為原則。	28(含)
8	腎功能狀態不明(近 6 個月內無血清肌酸酐檢測值)： 資料範圍內最近一次 eGFR 值 ≥ 60 ，但採檢日期超過 6 個月。	此病人近 6 個月內無血清肌酸酐檢測值。如因疾病治療需長期使用 NSAIDs，請在適當時機檢驗腎功能；若病人腎功能有疑義時，NSAIDs 應以短期使用為原則。	28(含)
9	腎功能狀態不明(近 6 個月內無血清肌酸酐檢測值)： 資料範圍內最近一次 eGFR 值為非數值型資料無法判斷，且採檢日期超過 6 個月。	此病人近 6 個月內無血清肌酸酐檢測值。如因疾病治療需長期使用 NSAIDs，請在適當時機檢驗腎功能；若病人腎功能有疑義時，NSAIDs 應以短期使用為原則。	28(含)

備註：

- 資料範圍：**健保雲端系統所呈現之資料範圍，現行為近 12 個月內資料，eGFR 檢驗值來源包含檢驗檢查結果即時上傳、成人健檢、CKD 及 PRE-ESRD 收案檔；Creatinine 檢驗值來源為檢驗檢查結果即時上傳。
- 口服 NSAIDs 藥品：**ATC 碼前 5 碼為 M01AA、M01AB、M01AC、M01AE、M01AG、M01AH 或 ATC 碼 7 碼為 M01AX01、M01AX02、M01AX07、M01AX17 且為口服藥，口服藥定義為健保用藥品項檔案劑型代碼第 1 碼為 1 者。
- 提示訊息優先順序：**若病人同時符合上述各項次提示條件，則依據慢性腎臟病嚴重程度及腎功能狀態不明情形由項次 5 至 1、6、7、8、9 順序進行提示。
- 開立 NSAIDs 提示天數：**當次醫師開立多筆 NSAIDs，請依單筆開立最長天數判斷。

圖 3、資料類別 07(非類固醇抗發炎口服藥(NSAIDs)用藥(含比對腎功能))院所提示流程圖

非類固醇抗發炎口服藥(NSAIDs)用藥(含比對腎功能)

提示範圍：CKD第3A期至第5期及慢性透析病人、腎功能狀態不明者
健保醫療資訊雲端查詢系統主動提示功能Web API資料類別07

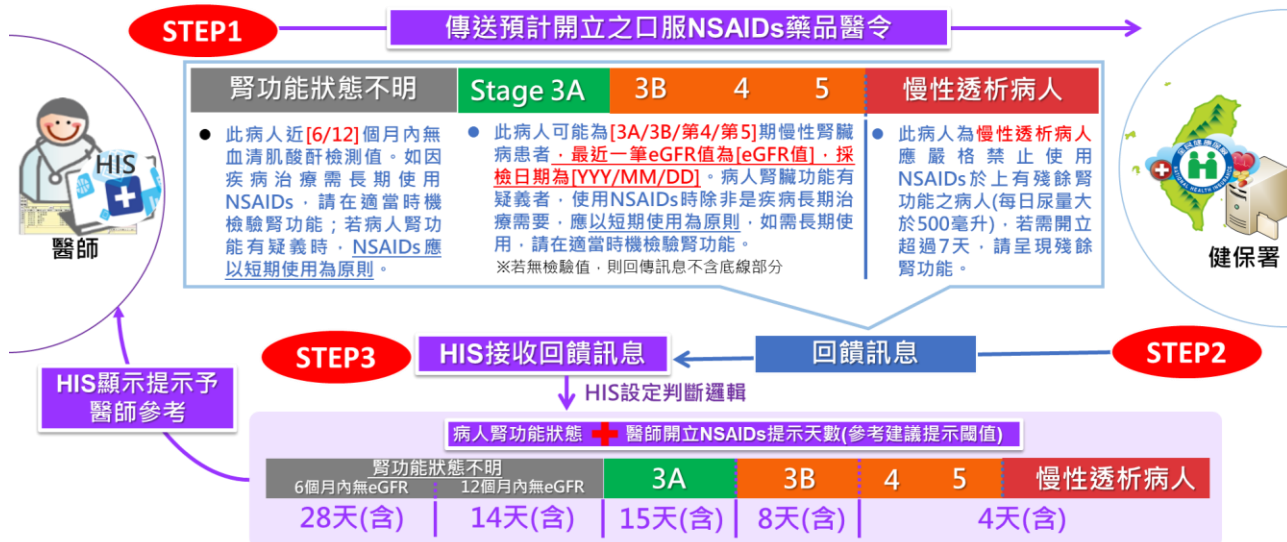


圖 3 資料類別 07(非類固醇抗發炎口服藥(NSAIDs)用藥(含比對腎功能))院所提示流程圖